

Mercedes-Benz SL65 AMG



Käyttöopas

CE

Ennen laitteen käyttöönottoa on tärkeää, että luet tämän käyttöoppaan huolellisesti. Erityisen tärkeää on, että käytät laitetta oikein, jottei laite vahingoitu käytössä. Kaikkien tämän kaltaisten laitteiden perussääntöihin kuuluu, ettei laitteen akkuja päästetä koskaan täysin tyhjiksi ja ettei laite saa kastua.

1. TÄMÄ SÄHKÖAUTO, SEN Laturi JA KAUKO-OHJAIN OVAT VALMISTETTU SEURAAVIEN EU-DIREKTIIVIEN MUKAISESTI:

2009/48/EC, 2014/30/EU, 2014/35/EU, 2014/53/EU

2. TEKNISET TIEDOT:

Mitat (PxLxK): 120 x 71,6 x 49,5 cm

Akku: 1 kpl lyijyakku 12V 7Ah

Moottori: 12V, 2 x 35W (70W)

Huippunopeus: 5-6 km/h*

Laturin tulojännite: 230V 50Hz AC

Laturin työntöjännite: 12V DC

Ladningstid: 8-12 tuntia

Käyttöaika per lataus: Jopa 1 tunti*

Maksimikuorma: 30 kg

Kauko-ohjain: Digitaalinen 2,4G, kantama 10-15 m.

*= Käyttöaika ja nopeus riippuvat useasta ulkoisesta tekijästä, kuten ajotapa, ajoalusta, kuorman paino, ilman lämpötila jne. (ks. kohta 7.)

3. SÄHKÖAUTON JA Laturin SYMBOLIEN SELITTEET:



Vain sisäkäyttöön



Kaksoiseristetty



Napaisuus



Ei alle 3v. lapsille



Hävitetään kierrättämällä

4. TURVALLISUUSOHJEET - LATAUS JA AKKU:

- Testaa auton toiminnot kokoamisen jälkeen, mutta ennen käyttöönottoa akku tulee ladata 10 tuntia.
- Älä ikinä anna akun syväpurkautua. Kun auto menettää ajotehoa, akku tulisi ladata. Jos akun varaus tippuu alle 30%, akkukennot saattavat vahingoittua
- Lataa aina hyvin ilmastoidussa, kuivassa ja viileässä ympäristössä.
- Älä peitä laturia.
- Älä koskaan lataa akkuä yhtäjaksoisesti yli 12 tuntia.
- Älä koskaan jätä laitetta valvomatta latauksen aikana.
- Älä koskaan anna lapsen ladata akkuä itse.
- Irrota laturi laitteesta ja seinäpistokkeesta, kun akku on täynnä.
- Älä koskaan päästä akkuä oikosulkuun.
- Tarkista säännöllisesti akun ja laturin johdot, etteivät ne ole vahingoittuneet tai löysällä.
- Älä koskaan altista akkuä yli +40 asteen tai alle -5 asteen lämpötiloille.

PITKÄAIKAISVARASTOINTI: Jos et aio käyttää laitetta pidempään aikaan, lataa akku täyteen ennen varastointia ja vähintään kerran kuussa varastoinnin aikana välttääksesi akun syväpurkautumisen.

5. AUTON AKUN LATAUS:

- Sammuta auton virta.
- Liitä laturi ensin auton latauspistokkeeseen ja sitten toinen pää seinäpistokkeeseen.
- Lataa akkuä ennen ensimmäistä käyttökertaa noin 10 tuntia. Älä koskaan lataa akkuä yli 12 tuntia kerralla välttääksesi akun ylilatauksen ja laturin kuumenemisen.
- Laturi lämpenee latauksen aikana. Jos laturi kuitenkin kuumenee selkeästi, lopeta lataaminen välittömästi ja irrota laturi seinäpistokkeesta. Tarkista sekä laturi että akku.
- Käytä laturia ainoastaan kuivassa ympäristössä.
- Laturin ja akun liittimet tulee tarkistaa säännöllisesti. Jos näet vaurioita, akkuä tai laturia ei tule käyttää ennen, kuin vaurio on korjattu.
- Kun akku on täynnä, irrota laturi. Säilytä laturia kuivassa ja viileässä ympäristössä.

6. KÄYTTÖ:

- Auton kaikenlainen käyttö tulee tapahtua aikuisen valvonnassa.
- Alle 3 vuotiaan lapsen ei tule käyttää tuotetta itse.
- Tämä sähköauto on tarkoitettu käytettäväksi tasaisella alustalla, kuten jalkakäytävillä, autotallin ajotiellä tai leikkikentillä. Älä koskaan käytä autoa vilkkaasti liikennöidyllä alueella tai autotiellä. Jos autoa käytetään epätasaisella alustalla, kuten nurmikolla, soralla tai mäissä, on tärkeää tarkkailla moottorin ääntä. **Jos laitteen käyttöä jatketaan kovassa rasituksessa, yllirasitus saattaa rikkoa moottorin.**
- Älä koskaan aja uima-altaiden tai vesistöjen läheisyydessä.
- Laitetta ei tulisi koskaan käyttää märällä alustalla tai sateessa. Säilytä laite aina kuivassa ympäristössä, kun se ei ole käytössä.
- Älä koskaan aja pimeässä tai hämärässä.
- Puhdista laite pyyhkimällä kostealla liinalla. Älä koskaan upota autoa veteen tai ruiskuta vettä autoa kohti.
- Älä ylitä 30 kg maksimikuormaa.
- Lapsen tulee istua autossa ennen kaasupolkimen painamista.
- Pysäytä auto aina ennen suunnan eteen/peruutus suunnan vaihtoa.
- Muovipussit aiheuttavat tukehtumisvaaran pienille lapsille. Poista kaikki pakkausmateriaali ennen kokoamista.

7. KÄYTTÖAIKA JA PERFORMANSSI:

Käyttöaika ja nopeus riippuvat useasta ulkoisesta tekijästä. Optimaalinen performanssi saavutetaan noin +20 asteen lämpötilassa, kovalla ja tasaisella ajoalustalla kevyellä kuormalla. Kylmä ilma vaikuttaa akun performanssiin negatiivisesti. Myös ajotavalla on suuri vaikutus; käyttöajan maksimoimiseksi vältä useita pysähdyksiä / kiihdytystilanteita ja käytä laitteen hitaita nopeusvaihteita.

8. LAITTEEN HÄVITTÄMINEN:

Lajittele pakkausmateriaalit paikallisten sääntöjen mukaisesti. Alkuperäinen pakkaus ja pakkausmateriaalit on hyvä kuitenkin säilyttää lapsiturvallisessa ympäristössä koko laitteen takuuajan, mikäli vain mahdollista. Käytetyt sähköiset ja elektroniset osat, kuten akut, tulee toimittaa kierrätyspisteeseen.

(2012/19/EU ja 2006/66/EC direktiivien mukaisesti).



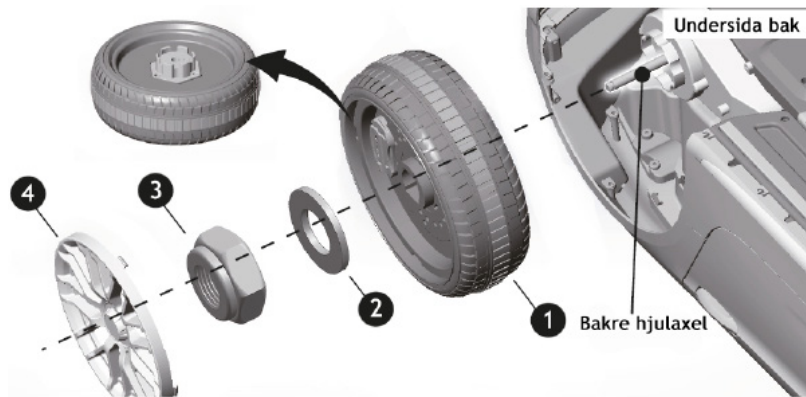
KOKOAMISOHJEET

Pakkauksessa tulevat osat ja tarvikkeet:

Osa	Määrä
Kori/runko	1
Etupyörä	2
Takapyörä	2
Ratti	1
Istuin	1
Tuulilasi	1
Sivupeilit	2
Pölykapselit	4
Prikka Ø10	6
Lukitusmutteri	4
Ruuvi Ø4x12	2
Pultti M5x45	1
Mutteri Ø5	1
Laturi	1
Kauko-ohjain	1
Käyttöopas	1

Kokoamiseen tarvitaan ruuvimeisseliä, tämä ei tule auton mukana.

Vaihe 1: Takapyörien asennus

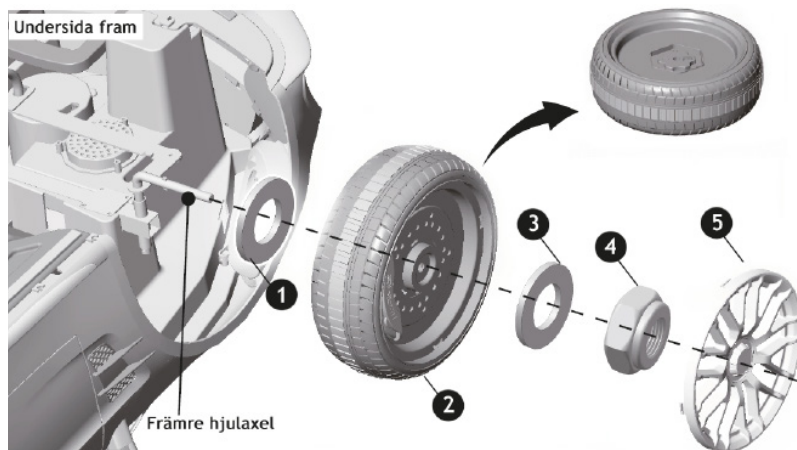


Käännä auto ylösalaisin

- 1) Pujota takapyörä taka-akselille
- 2) Aseta pyörän perään prikka.
- 3) Kiinnitä pyörä paikoilleen lukitusmutterilla ja kiristä tiukalle.
- 4) Napsauta viimeiseksi pölykapseli kiinni pyörään.

Toista samat askeleet toiselle takapyörälle.

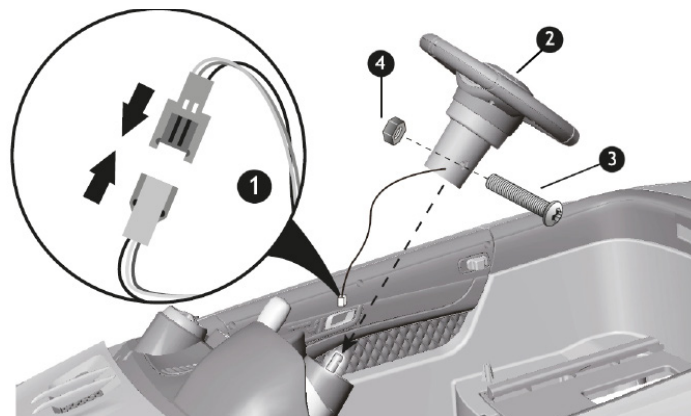
Vaihe 2: Etupyörän asennus



- 1) Pujota etuakselille ensin prikka.
- 2) Seuraavaksi akselille pujotetaan pyörä.
- 3) Pyörän perään tulee toinen prikka.
- 4) Kiinnitä pyörä paikoilleen lukitusmutterilla ja kiristä tiukalle.
- 5) Napsauta viimeiseksi pölykapseli kiinni pyörään.

Toista samat askeleet toiselle etupyörälle.

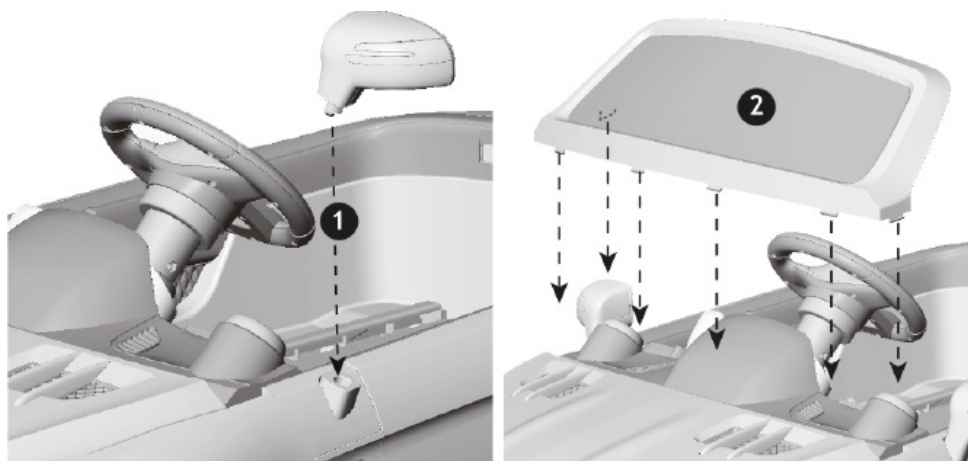
Vaihe 3: Ratin asennus



- 1) Liitä ratin johto kojelaudan läpi tulevaan johtoon.
- 2) Aseta ratti ohjauintangon päähän siten, että ruuvireiät tulevat kohdikkain.
- 3) Pujota pulttiruuvireikien läpi.
- 4) Kiinnitä pultti mutterilla.

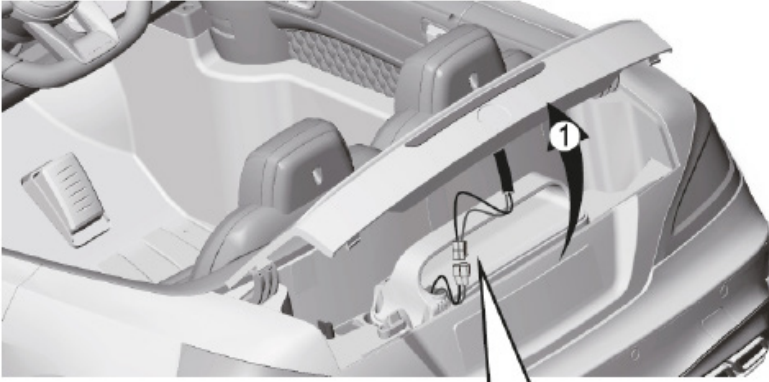
HUOM! Varmista rattia paikoilleen asetettaessa, ettei johto jää puristuksiin.

Vaihe 4: Tuulilasin ja sivupeilien kiinnitys

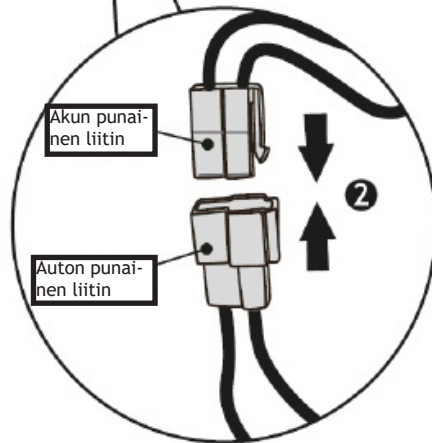


- 1) Napsauta sivupeilit omille paikoilleen auton kummallekin puolelle.
- 2) Tähtää tuulilasin koukut auton reikiin ja napsauta tuulilasi paikoilleen.

Vaihe 5: Akun liittäminen

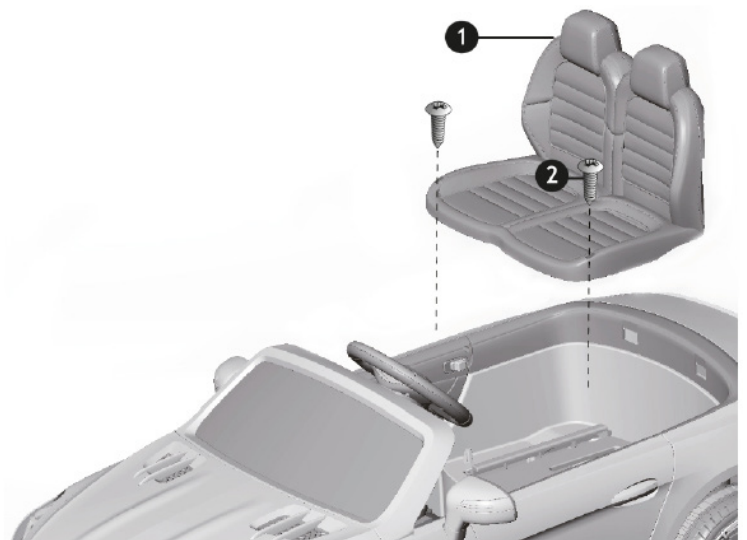


- 1) Avaa auton pieni takaluuku.
- 2) Liitä akusta tuleva punainen liitin auton punaiseen liittimeen.



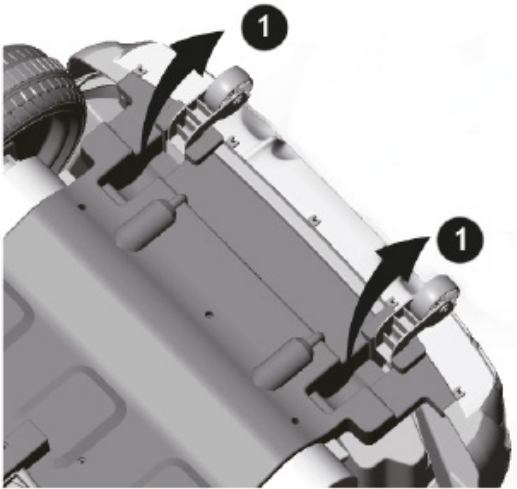
Vaihe 6: Istuimen kiinnitys

- 1) Aseta istuin paikoilleen autoon.
- 2) Kiinnitä istuin paikoilleen kahdella ruuvilla.

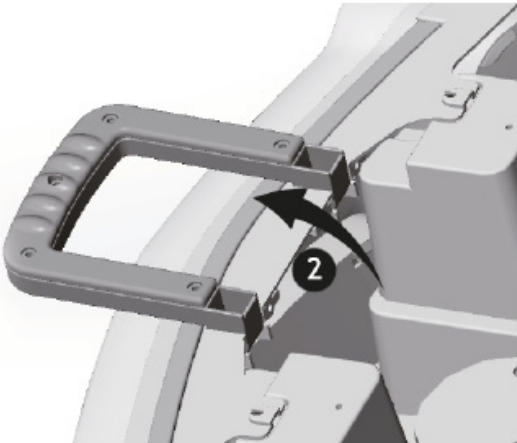


Auton vetokahvan käyttäminen

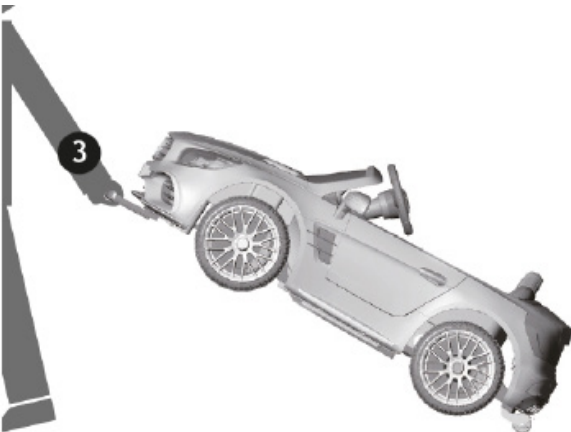
Auton etupuolen pohjassa on kahva, josta autoa voi tarvittaessa vetää.



1) Käännä auton perästä löytyvät kaksi kuljetuspyörää alas.



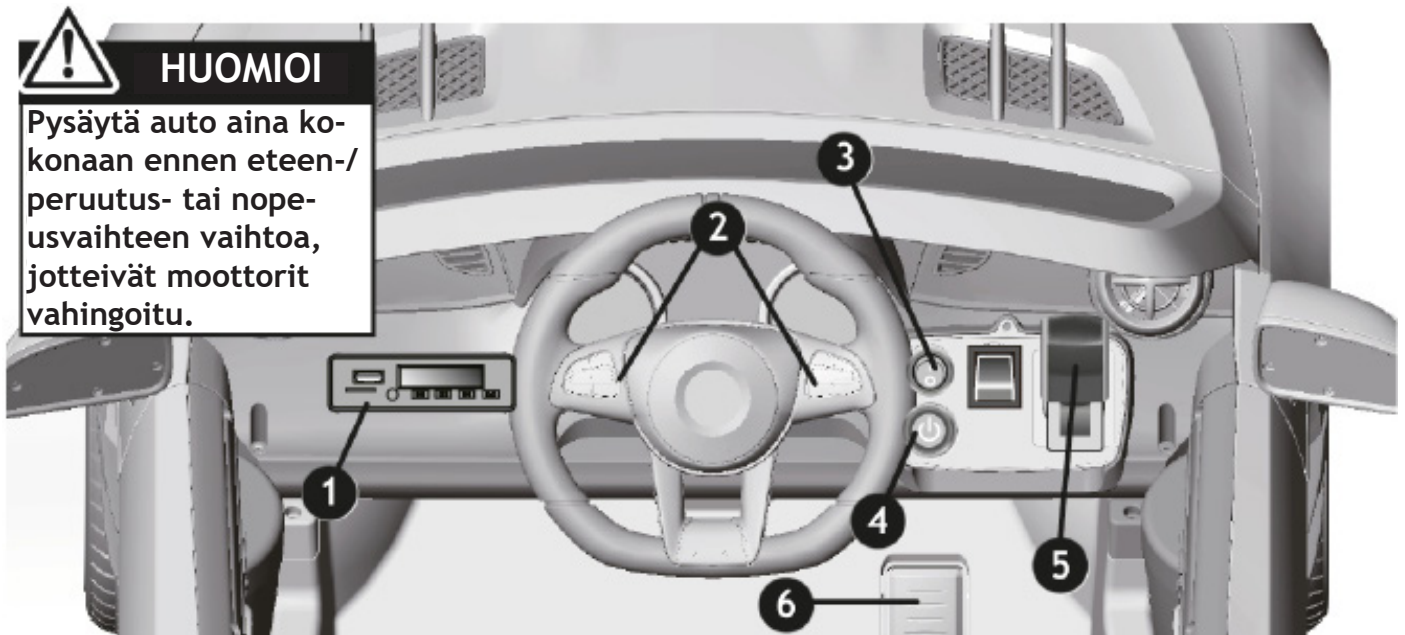
2) Käännä auton nokan vetokahva ulos.



3) Nyt voit vetää autoa käsin.

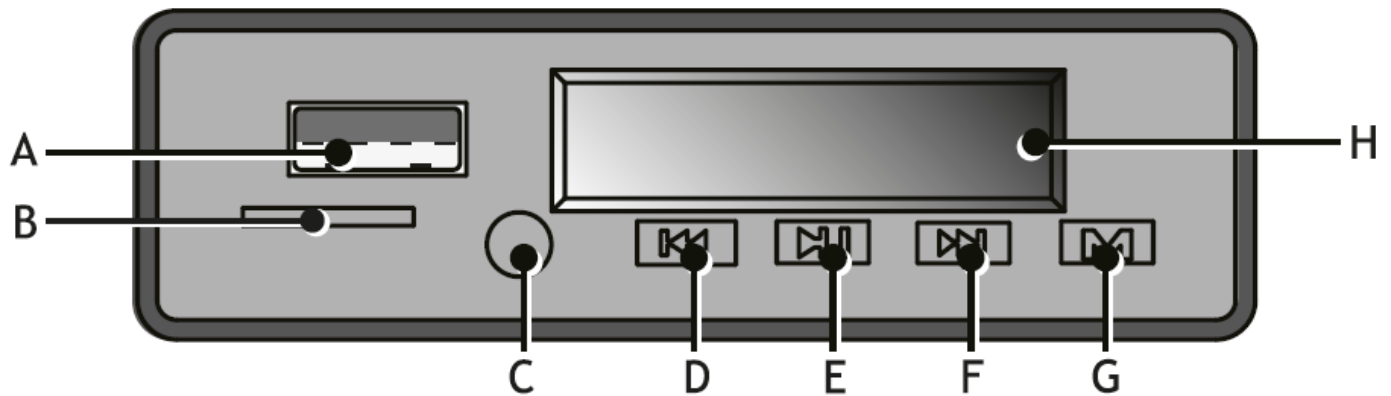
Käännä kuljetuspyörät takaisin ylös, kun autolla ajetaan normaalisti.

Kojelauta



- 1) **Multimediasoitin:** Soitin musiikin kuunteluun. Katso ohjeet seuraavalta sivulta.
- 2) **Ratin napit:** Paina ratin nappuloita kuullaksesi auton ääniefektejä.
- 3) **Valonappi:** Kytke valot päälle tai pois.
- 4) **Virtanappi:** Kytke auton virta päälle tai pois.
- 5) **Vaihdekeppi:** Vaihdekepillä voi valita, ajetaanko autolla eteenpäin, vai perutetaanko, myös ”vapaa” parkkivaihte löytyy.
- 6) **Kaasupoljin:** Kaasua annetaan painamalla poljinta. Kun poljin vapautetaan, auto jarruttaa automaattisesti ja sitten pysähtyy.

Multimediasoitin



A: USB-liitin: Liitä toinen laite USB-kaapelilla kuunnellaksesi omaa musiikkia.

B: Muistikortin lukija: Syötä muistikortti kuunnellaksesi omaa musiikkia.

C: AUX-liitin: Liitä toinen laite AUX-kaapelilla kuunnellaksesi omaa musiikkia.

D: Edellinen kappale / äänenvoimakkuuden hiljentäminen: Klikkaa nopeaksesi vaihtaaksesi edelliseen kappaleeseen, paina pitkään säätääksesi äänenvoimakkuutta.

E: Play/Pause-nappi: Toista tai pysäytä musiikki.

F: Seuraava kappale / äänenvoimakkuuden korottaminen: Klikkaa nopeasti vaihtaaksesi seuraavaan kappaleeseen, paina pitkään säätääksesi äänenvoimakkuutta.

G: MODE: Vaihda eri musiikkisoittimien välillä.

H: Näyttö volttimittarilla: Näyttö ilmaisee akun varaustason volteissa. Kun akku on täynnä, näytön lukema on 13,1 - 13,3 välillä. Noin 12,0V kohdalla akku on tyhjä. HUOM: On normaalia, että volttimittari näyttää alle 12,0V lukemaa ajon aikana.

Manuaalinen ajo

Istu auton sisään ja paina auton virtanappia käynnistääksesi auton virran.

Valitse vaihdekepillä eteen- tai peruutusvaihde tai aseta vaihde neutraalille kuunnellaksesi vain musiikkia. Paina kaasupoljinta ajaaksesi autoa ja käänny kääntämällä rattia.

Vapauta kaasupoljin ja auto jarruttaa ja pysähtyy automaattisesti.

Myös manuaalisen ajon aikana aikuinen hallitsee nopeusvaihteita kauko-ohjaimella.

Ajo kauko-ohjaimella

Aseta paristot kauko-ohjaimeen. Älä käytä erilaisia paristoja samanaikaisesti (uusia/vanhoja/eri merkkisiä).

2,4G-kauko-ohjain: Tämän tyyppisen kauko-ohjaimen tunnistaa siitä, ettei siinä ole antennia. Itse autosta ei tarvitse säätää mitään, jotta voit käyttää 2,4G kauko-ohjainta, vaan ohjain ohittaa aina auton manuaaliset säädöt. Ohjain tulee kuitenkin parittaa auton kanssa, jotta sitä voi käyttää. Parittaminen tulisi tehdä samalla, kun auto otetaan ensimmäistä kertaa käyttöön sekä sen jälkeen, kun ohjaimen paristot vaihdetaan.

Kauko-ohjaimesta löytyy nappulat auton eteenpäin ajoon, peruutukseen sekä oikealle tai vasempaan kääntymiseen. Nappulat ja niiden ajosuunnat ovat yleensä merkitty nuolilla. Ohjaimessa on myös nappi auton kanssa parittamiseen ja lisäksi nappi nopeusvaihteiden vaihtoon.

Yhdistämisnappi: Ohjaimen alempi keskinappi on yhdistämisnappi, jolla ohjain paritetaan auton kanssa. Lue paritusohjeet seuraavalta sivulta.

Nopeusvalitsin: Nappi auton nopeuden valintaan.

Ohjaimen parittaminen autoon

Vaihe 1: Sammuta auton virta.

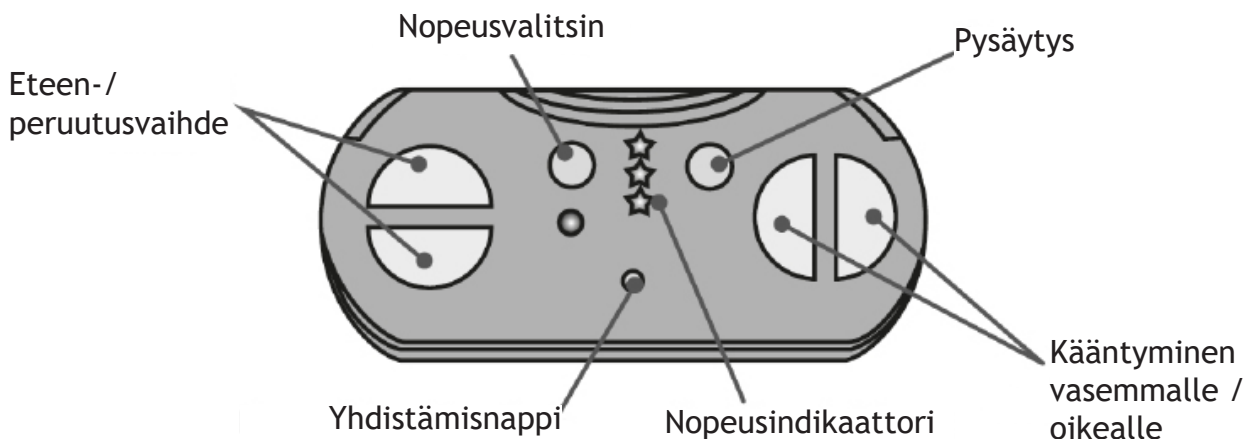
Vaihe 2: Paina ohjaimen alempi keskinappia, eli yhdistämisnappi pohjaan.

Vaihe 3: Kun ohjaimen vaolt alkavat vilkkua, käynnistä auton virta edelleen nappia samaan aikaan painaen.

Vaihe 4: Jatka yhdistämisnapin painamista vielä muutamia sekunteja, ja vapauta se sitten.

Tämän jälkeen ohjain pitäisi olla paritettu auton kanssa. Paritus tulee tehdä autoa ensimmäisen kerran käyttöönotettaessa sekä aina, kun ohjaimen paristot vaihdetaan.

Ohjaimen kantama on noin 10 metriä. Kantama on tarkoituksella suhteellisen pieni, sillä on tärkeää, että aikuinen pitää lapsen ajoa silmällä.



Sulake

Autossa on automaattisulake, joka löytyy akkujen vierestä. Sulake aktivoituu, jos auto käyttää liikaa virtaa.

Sulakkeen aktivoitumisen voi välttää näillä tavoilla:

- Älä ylitä auton maksimikuormarajaa, 30 kg.
- Älä hinaa autolla muita esineitä/laitteita.
- Pidä huoli, etteivät auton elektroniikkaosat pääse kastumaan.
- Älä vaihda elektroniikkaosia ilman asiakaspalvelun apua tai ohjeita.

Jos autolla ajetaan esim. ylämäessä tai maastossa, sulake voi aktivoitua moottoreiden työskennellessä kovasti, esim. ylämäessä tai pehmeällä nurmikolla. Jos sulake aktivoituu myös kovalla, tasaisella alustalla, ota yhteyttä asiakaspalveluumme.

Vianetsintä

Ongelma: Auto ei liiku.

Ratkaisu 1: Varmista, että laturi on irrotettu latausliittimestä.

Ratkaisu 2: Jokin akun johto/liitin ei ole kiinni kunnolla. Tarkista johdot nykimällä/heiluttamalla istuimen alta löytyviä johtoja/liittimiä varovasti.

Ratkaisu 3: Akun varaus on liian alhainen. Lataa akkua 8-12 tuntia. Älä ylitä 12 tunnin latausaikaa.

Ongelma: Autolla voi ajaa vain lyhyen aikaa.

Ratkaisu 1: Auton akun varaus on liian alhainen. Lataa akkua 8-12 tuntia. Älä ylitä 12 tunnin latausaikaa.

Ratkaisu 2: Akku on vanha tai vahingoittunut. Vaihda akku uuteen, ota yhteyttä asiakaspalveluun oikean akun löytämiseksi.

Ratkaisu 3: Akku ei lataudu. Tarkista laturin toiminta.

Ongelma: Äänet eivät toimi.

Ratkaisu: Tarkistathan äänenvoimakkuuden sekä, ettei AUX-liitänttään ole kytketty mitään. Auton äänitehosteet eivät toimi, jos AUX-liitänttään on kiinnitetty johto.

Ongelma: Kauko-ohjain ei toimi.

Ratkaisu 1: Kokeile parittaa ohjain auton kanssa uudelleen (irrota välissä paristot noin minuutin ajaksi).

Ratkaisu 2: Vaihda ohjaimen paristot ja parita uudelleen.

Ratkaisu 3: Asetu lähemmäs autoa.

Ongelma: Laturi surisee latauksen aikana.

Ratkaisu: Surina on normaalia, korjaustoimia ei vaadita.

Ongelma: Laturi kuumenee.

Ratkaisu: Laturin lämpiäminen latauksen aikana on normaalia, mutta sen ei pitäisi kuumeta. Tällöin irrota laturi autosta ja mittaa laturin ulostulojännite, sekä akkujen jännitteet.

HUOM

Akku tulisi ladata täyteen ennen jokaista käyttöä. Lue käyttöopas huolellisesti ennen auton käyttöä.

- Aikuisen tulee koota auto.
- Autoa ei saa käyttää liikenteessä.
- Lasten, jotka ajavat autolla, tulisi käyttää aina kypäriä ja muita suojaavia vaatteita.
- Aikuisen tulisi aina valvoa lasta, joka käyttää autoa.
- Vain aikuinen saa ladata auton akkua.

Säilytä käyttöopas sekä muut tiedot tulevaisuuden varalle.

Rull.fi

Nordbutiker i Sverige AB
Gösvägen 28
76141 Norrtälje
+358 9 42455505
info@rull.fi